



100% 성공포인트!!

교사 대 영유아수 비율 개선

세입예산

공립유치원

- 장: 이전수입
- 관: 지방교육행정기관이전수입
- 항: 교육비특별회계전입금수입
- 목: 교육비특별회계전입금
- 원가통계비목: 목적사업비전입금

사립유치원

- 관: 보조금 및 지원금 수입
- 항: 인건비 보조금 수입
- 목: 교육청 보조금

어린이집

- 관: 보조금 및 지원금
- 항: 인건비 보조금
- 목: 인건비 보조금



세출예산

공립유치원

- 급여 {
- 목: 인건비
 - 세목: 기간제근로자보수
 - 원가통계비목: 기간제근로자 인건비

- 4대보험 사용자 부담금 {
- 목: 학교운영비
 - 세목: 법정부담금
 - 원가통계비목: 기간제근로자 법정부담금

사립유치원

- 급여 {
- 관: 인건비
 - 항: 그밖의 인건비
 - 목: 그밖의 인건비

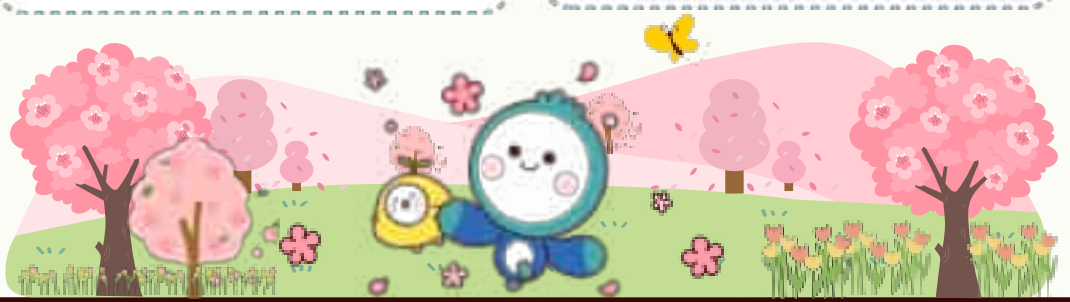
- 4대보험 사용자 부담금 {
- 관: 인건비
 - 항: 그밖의 인건비
 - 목: 그밖의 인건비

어린이집

- 급여 {
- 관: 인건비
 - 항: 보육교직원 인건비
 - 목: 보육교직원 급여

- 4대보험 사용자 부담금 {
- 관: 인건비
 - 항: 기관부담금
 - 목: 법정부담금

- ✔ 사업별 세출예산 (권장)
- (정책사업) 기본적 교육활동
- (단위사업) 교과활동
- (세부사업) 유치원 교과활동
- (세부항목) 교사 대 영유아수 비율개선



공통증빙서류

수입 ① 수입결의서 ② 현금출납부 ③ 통장입금 확인증(기관 명의 통장사본 등)

지출

- 인건비 {
- 지출결의서
 - 계좌입금 증빙서류 (이체확인증, 근로자 명의 통장 사본)
 - 급여대장
 - 근로계약서
 - 근무상황부/출근부
 - 4대보험 신고·납부확인서
 - 원천징수이행상황신고서
 - 현금출납부/통합지출부

* 정산 및 모니터링시 확인 예정



핵심포인트!!

교육·돌봄 환경개선

세입예산

공립유치원

- 장: 이전수입
- 관: 지방교육행정기관이전수입
- 항: 교육비특별회계전입금수입
- 목: 교육비특별회계전입금
- 원가통계비목: 목적사업비전입금

사립유치원

- 관: 보조금 및 지원금 수입
- 항: 자본 보조금 수입
- 목: 교육청 보조금

어린이집

- 관: 보조금 및 지원금
- 항: 자본보조금
- 목: 자본보조금



세출예산

공립유치원

- 환경개선 개·보수
 - 목: 학교운영비
 - 세목: 일반운영비
 - 원가통계비목: 일반수용비
- 시설·장비 및 물품 등수선
 - 목: 학교운영비
 - 세목: 일반운영비
 - 원가통계비목: 일반수용비
- 비품구입
 - 목: 비품구입비
 - 세목: 비품구입비
 - 원가통계비목: 비품구입비

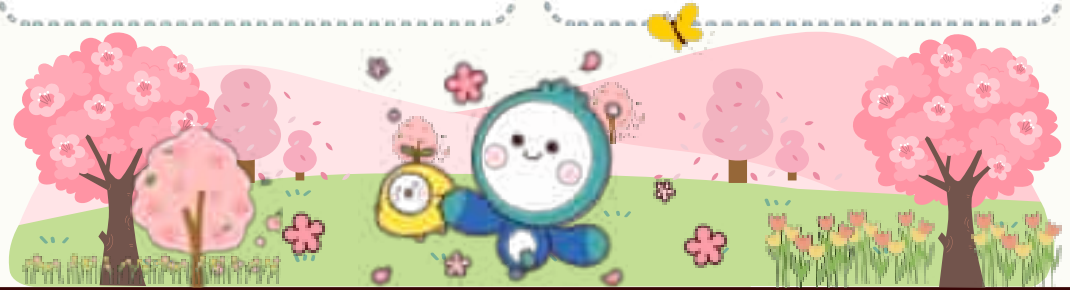
사립유치원

- 환경개선 개·보수
 - 관: 시설·설비·비품비
 - 항: 시설비
 - 목: 시설비
- 시설·장비 및 물품 등수선
 - 관: 시설·설비·비품비
 - 항: 설비·비품비
 - 목: 시설비
- 비품구입
 - 관: 시설·설비·비품비
 - 항: 설비·비품비
 - 목: 취득비

어린이집

- 환경개선 개·보수
 - 관: 재산조성비
 - 항: 시설비
 - 목: 시설비
- 시설·장비 및 물품 등수선
 - 관: 재산조성비
 - 항: 시설비
 - 목: 시설장비유지비
- 비품구입
 - 관: 재산조성비
 - 항: 자산구입비
 - 목: 자산취득비

✔ 사업별 세출예산 **권장**
 (정책사업) 교육활동 지원
 (단위사업) 교육여건개선
 (세부사업) 교육환경개선
 (세부항목) 교육·돌봄 환경개선



공동증빙서류

- | | | |
|-----|--|--------|
| 수입 | ① 수입결의서 ② 현금출납부 ③ 통장입금 확인증(기관 명의 통장사본 등) | |
| 지출 | <ul style="list-style-type: none"> ● 지출결의서 ● 대금결제서류 <ul style="list-style-type: none"> - 계좌입금: 이체확인증, 거래처 사업자등록증 사본 및 통장 사본, 전자세금계산서 - 카드결제: 카드영수증 | 비품 구입비 |
| 공사비 | <ul style="list-style-type: none"> ● 사업계획서(사업 신청서) ● 공사계약서 ● 공사견적서/공사내역서 ● 공사 전·후 사진(사업 결과서) ● (필요 시)공사면허증 사본 ● 현금출납부 | |
| | <ul style="list-style-type: none"> ● 지출결의서 ● 대금결제서류 <ul style="list-style-type: none"> - 계좌입금: 이체확인증, 거래처 사업자등록증 사본 및 통장 사본, 전자세금계산서 - 카드결제: 카드영수증 ● 사업계획서(사업 신청서) ● 물품견적서/거래명세서 ● 비품사진 ● 현금출납부 | |



유치원-어린이집 협력 네트워크



세입예산

공립유치원

- 장: 이전수입
- 관: 지방교육행정기관이전수입
- 항: 교육비특별회계전입금수입
- 목: 교육비특별회계전입금
- 원가통계비목: 목적사업비전입금

사립유치원

- 관: 보조금 및 지원금 수입
- 항: 일반운영 보조금 수입
- 목: 교육청 보조금

어린이집

- 관: 보조금 및 지원금
- 항: 운영보조금
- 목: 그 밖의 지원금



세출예산

공립유치원

- 연구재료비, 도서구입비(연구), 장소대여료(회의, 스테디)
 - 목: 학교운영비
 - 세목: 일반운영비
 - 원가통계비목: 일반수용비
- 강사수당 및 원고료
 - 목: 학교운영비
 - 세목: 일반운영비
 - 원가통계비목: 운영수당
- 교직원 체험활동비
 - 목: 학교운영비
 - 세목: 일반운영비
 - 원가통계비목: 일반수용비
- 협의회비, 다과비
 - 목: 업무추진비
 - 세목: 일반업무추진비
 - 원가통계비목: 목적사업 업무추진비

사립유치원

- 연구재료비, 도서구입비(연구), 장소대여료(회의, 스테디)
 - 관: 운영비
 - 항: 관리운영비
 - 목: 수용비
- 강사수당 및 원고료
 - 관: 일반교육활동비
 - 항: 일반교육활동비
 - 목: 교사연수·연구비
- 교직원 체험활동비
 - 관: 일반교육활동비
 - 항: 일반교육활동비
 - 목: 교사연수·연구비
- 협의회비, 다과비
 - 관: 운영비
 - 항: 업무추진비
 - 목: 일반업무추진비

어린이집

- 연구재료비, 도서구입비(연구), 장소대여료(회의, 스테디)
 - 관: 운영비
 - 항: 관리운영비
 - 목: 수용비 및 수수료
- 강사수당 및 원고료
 - 관: 보육활동비
 - 항: 기본보육활동비
 - 목: 교직원 연수·연구비
- 교직원 체험활동비
 - 관: 보육활동비
 - 항: 기본보육활동비
 - 목: 교직원 연수·연구비
- 협의회비, 다과비
 - 관: 운영비
 - 항: 업무추진비
 - 목: 업무추진비

사업별 세출예산 **권장**

- (정책사업) 인적자원 운용
- (단위사업) 교직원 복지 및 역량강화
- (세부사업) 교직원 역량강화
- (세부항목) 유치원-어린이집 협력 네트워크



공동증빙서류

수입 ① 수입결의서 ② 현금출납부 ③ 통장입금 확인증(기관 명의 통장사본 등)

- 지출
- 지출결의서
 - 계좌입금 증빙서류 (이체확인증, 강사 통장 사본)
 - 강사수당 지급명세서
 - 강사이력서(강사카드)
 - 강의계획서
 - 원고(원고료 지급 시)
 - 현금출납부

각종 운영비

- 지출결의서
- 대금결제서류
 - 계좌입금: 이체확인증, 거래처 사업자등록증 사본 및 통장 사본, 전자세금계산서, 고지서
 - 카드결제: 카드영수증
- 물품견적서/거래명세서
- 계약서(대관료 지급 시)
 - 적요란 기재(기간, 장소, 목적, 대상 등)/품의서로 대체 가능
- 현금출납부

체험 활동비

- 지출결의서
- 대금결제서류
 - 계좌입금: 이체확인증, 거래처 사업자등록증 사본 및 통장 사본, 전자세금계산서
 - 카드결제: 카드영수증
- 견적서/거래명세서
- 체험활동 계획서/결과보고서
- 현금출납부

업무 추진비

- 지출결의서
- 카드결제 증빙서류(카드영수증)
- 계획서/결과보고서
- 현금출납부



핵심포인트!!

지역사회 연계 문화체험(박물관) 프로그램

세입예산

공립유치원

- 장: 이전수입
- 관: 지방교육행정기관이전수입
- 항: 교육비특별회계전입금수입
- 목: 교육비특별회계전입금
- 원가통계비목: 목적사업비전입금

사립유치원

- 관: 보조금 및 지원금 수입
- 항: 일반운영 보조금 수입
- 목: 교육청 보조금

어린이집

- 관: 보조금 및 지원금
- 항: 운영보조금
- 목: 그 밖의 지원금



세출예산

공립유치원

- 영유아 체험활동비 {
- 목: 학교운영비
 - 세목: 교육운영비
 - 원가통계비목: 교육운영비

☑ 사업별 세출예산 **권장**

- (정책사업) 기본적 보육활동
- (단위사업) 교과활동
- (세부사업) 유치원 교과활동
- (세부항목) 지역사회 연계 문화체험 프로그램

사립유치원

- 영유아 체험활동비 {
- 관: 일반교육활동비
 - 항: 일반교육활동비
 - 목: 행사비

어린이집

- 영유아 체험활동비 {
- 관: 보육활동비
 - 항: 기본보육활동비
 - 목: 행사비



공통증빙서류

수입

- ① 수입결의서
- ② 현금출납부
- ③ 통장입금 확인증(기관 명의 통장사본 등)

지출

- 체험 활동비 {
- 지출결의서
 - 대금결제서류
 - 계좌입금: 이체확인증, 거래처 사업자등록증 사본 및 통장 사본, 전자세금계산서
 - 카드결제: 카드영수증
 - 견적서/거래명세서
 - 체험활동 계획서/결과보고서
 - 현금출납부



거점형 돌봄 시범기관

11월 1일부터
운영이전!

세입예산

공립유치원

- 장: 이전수입
- 관: 지방교육행정기관이전수입
- 항: 교육비특별회계전입금수입
- 목: 교육비특별회계전입금
- 원가통계비목: 목적사업비전입금

사립유치원

- 관: 보조금 및 지원금 수입
- 항: 방과후 과정 운영 보조금 수입
- 목: 교육청 보조금

어린이집

- 관: 보조금 및 지원금
- 항: 운영보조금
- 목: 그 밖의 지원금



세출예산

공립유치원

- 교육용재료, 학습자료 구입비
 - 목: 학교운영비
 - 세목: 교육운영비
 - 원가통계비목: 교육운영비
- 프로그램 강사비
 - 목: 학교운영비
 - 세목: 일반운영비
 - 원가통계비목: 운영수당
- 영유아 체험활동비
 - 목: 학교운영비
 - 세목: 교육운영비
 - 원가통계비목: 교육운영비
- 급간식비
 - 목: 학교운영비
 - 세목: 교육운영비
 - 원가통계비목: 교육운영비
- 보험가입비
 - 목: 학교운영비
 - 세목: 교육운영비
 - 원가통계비목: 학생복지비
- 비상약품 구입비
 - 목: 학교운영비
 - 세목: 교육운영비
 - 원가통계비목: 학생복지비
- 공공요금
 - 목: 학교운영비
 - 세목: 일반운영비
 - 원가통계비목: 전기요금/상하수도료/연료비/기타공공요금
- 홍보비
 - 목: 학교운영비
 - 세목: 일반운영비
 - 원가통계비목: 일반수용비
- 업무추진비
 - 목: 업무추진비
 - 세목: 일반업무추진비
 - 원가통계비목: 목적사업업무추진비

사립유치원

- 교육용재료, 학습자료 구입비
 - 관: 선택적 교육활동비
 - 항: 방과후 교육활동비
 - 목: 방과후 교육·돌봄비
- 프로그램 강사비
 - 관: 선택적 교육활동비
 - 항: 방과후 교육활동비
 - 목: 방과후 교육·돌봄비
- 영유아 체험활동비
 - 관: 선택적 교육활동비
 - 항: 방과후 교육활동비
 - 목: 방과후 교육·돌봄비
- 급간식비
 - 관: 선택적 교육활동비
 - 항: 그 밖의 교육활동비
 - 목: 특별급식비·간식비
- 보험가입비
 - 관: 일반교육활동비
 - 항: 일반교육활동비
 - 목: 복리비
- 비상약품 구입비
 - 관: 일반교육활동비
 - 항: 일반교육활동비
 - 목: 복리비
- 공공요금
 - 관: 운영비
 - 항: 관리운영비
 - 목: 수수료 및 제세공과금/연료비
- 홍보비
 - 관: 운영비
 - 항: 관리운영비
 - 목: 수용비
- 업무추진비
 - 관: 운영비
 - 항: 업무추진비
 - 목: 일반업무추진비

어린이집

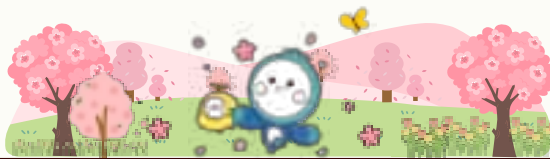
- 교육용재료, 학습자료 구입비
 - 관: 보육활동비
 - 항: 기본보육활동비
 - 목: 교재·교구·구입비
- 프로그램 강사비
 - 관: 운영비
 - 항: 관리운영비
 - 목: 수용비 및 수수료
- 영유아 체험활동비
 - 관: 보육활동비
 - 항: 기본보육활동비
 - 목: 행사비
- 급간식비
 - 관: 보육활동비
 - 항: 기본보육활동비
 - 목: 급식·간식 재료비
- 보험가입비
 - 관: 운영비
 - 항: 관리운영비
 - 목: 공공요금 및 제세공과금
- 비상약품 구입비
 - 관: 운영비
 - 항: 관리운영비
 - 목: 수용비 및 수수료
- 공공요금
 - 관: 운영비
 - 항: 관리운영비
 - 목: 공공요금 및 제세공과금
- 홍보비
 - 관: 운영비
 - 항: 관리운영비
 - 목: 수용비 및 수수료
- 업무추진비
 - 관: 운영비
 - 항: 업무추진비
 - 목: 업무추진비

사업별 세출예산 (권장)

(정책사업) 선택적 교육활동
(단위사업) 방과후학교운영
(세부사업) 유치원 방과후과정 운영
(세부항목) 거점형 돌봄 시범기관 운영

어린이집 유의사항

- 별도 통장 개설하여 사업비 관리
- 계좌 이자 발생 시 이자수입으로 세입조치하고, 이자액도 보육통합정보시스템에 입력
- 사업비 집행액은 분기별로 보육통합정보시스템에 입력



공동증빙서류

수입 ① 수입결의서 ② 현금출납부 ③ 통장입금 확인증(기관 명의 통장사본 등)

- 지출
 - 지출결의서
 - 계좌입금 증빙서류 (이체확인증, 근로자 통장 사본)
 - 급여대장
 - 근로계약서
 - 근무상황부/출근부
 - 4대보험 신고·납부확인서
 - 원천징수이행상황신고서
 - 현금출납부
- 인건비
 - 지출결의서
 - 계좌입금 증빙서류 (이체확인증, 강사 통장 사본)
 - 강사수당 지급명세서
 - 강사이력서(강사카드)
 - 강의계획서
 - 원고(원고료 지급 시)
 - 현금출납부
- 강사/운영수당
 - 지출결의서
 - 계좌입금 증빙서류 (이체확인증, 강사 통장 사본)
 - 강사수당 지급명세서
 - 강사이력서(강사카드)
 - 강의계획서
 - 원고(원고료 지급 시)
 - 현금출납부

- 지출결의서
- 대금결제서류
 - 계좌입금: 이체확인증, 거래처 사업자등록증 사본 및 통장 사본, 전자세금계산서, 고지서
 - 카드결제: 카드영수증
 - 물품견적서/거래명세서
 - 계약서(대관료 지급 시)
 - 적요란 기재(기간, 장소, 목적, 대상 등)/품의서로 대체 가능
 - 고지서, 납부영수증(공공요금지급시)
 - 현금출납부
- 체험활동비
 - 지출결의서
 - 대금결제서류
 - 계좌입금: 이체확인증, 거래처 사업자등록증 사본 및 통장 사본, 전자세금계산서
 - 카드결제: 카드영수증
 - 견적서/거래명세서
 - 체험활동 계획서/결과보고서
 - 현금출납부
- 업무추진비
 - 지출결의서
 - 카드결제 증빙서류(카드영수증)
 - 계획서/결과보고서
 - 현금출납부



새시프트!!

어린이집-초등학교 이음교육

세입예산

어린이집

- 관: 보조금 및 지원금
- 항: 운영보조금
- 목: 그 밖의 지원금

세출예산

어린이집

- 교재·교구, 학습준비물 구입
- 관: 보육활동비
 - 항: 기본보육활동비
 - 목: 교재·교구 구입비

- 공동체 활동·연구 목적 도서구입비
- 관: 운영비
 - 항: 관리운영비
 - 목: 수용비 및 수수료

- 어-초 공동행사, 영유아 체험활동, 부모교육 운영
- 관: 보육활동비
 - 항: 기본보육활동비
 - 목: 행사비

- 협의회비, 다과비
- 관: 운영비
 - 항: 업무추진비
 - 목: 업무추진비

- 교원연수 강사수당 및 원고료, 컨설팅수당
- 관: 보육활동비
 - 항: 기본보육활동비
 - 목: 교직원 연수·연구비

✓ 어린이집 유의사항

- 별도 통장 개설하여 사업비 관리
- 계좌 이자 발생 시 이자수입으로 세입조치하고, 이자액도 보육통합정보시스템에 입력
- 사업비 집행액은 분기별로 보육통합정보시스템에 입력



공통증빙서류

수입 ① 수입결의서 ② 현금출납부 ③ 통장입금 확인증(기관 명의 통장사본 등)

지출

- 강사/운영수당
- 지출결의서
 - 계좌입금 증빙서류 (이체확인증, 강사 통장 사본)
 - 강사수당 지급명세서
 - 강사이력서(강사카드)
 - 강의계획서
 - 원고(원고료 지급 시)
 - 현금출납부

각종 운영비

- 지출결의서
- 대금결제서류
 - 계좌입금: 이체확인증, 거래처 사업자등록증 사본 및 통장 사본, 전자세금계산서, 고지서
 - 카드결제: 카드영수증
- 물품견적서/거래명세서
- 계약서(대관료 지급 시)
 - 적요란 기재(기간, 장소, 목적, 대상 등)/ 품의서로 대체 가능
- 현금출납부

체험 활동비

- 지출결의서
- 대금결제서류
 - 계좌입금: 이체확인증, 거래처 사업자등록증 사본 및 통장 사본, 전자세금계산서
 - 카드결제: 카드영수증
- 견적서/거래명세서
- 체험활동 계획서/결과보고서
- 현금출납부

업무 추진비

- 지출결의서
- 카드결제 증빙서류(카드영수증)
- 계획서/결과보고서
- 현금출납부