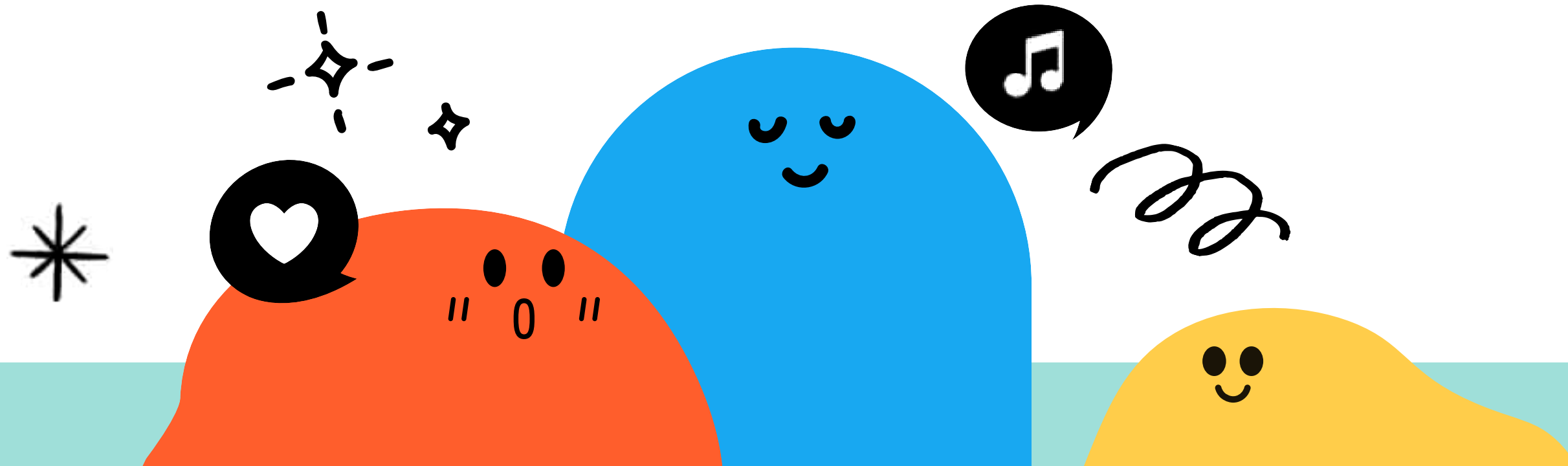


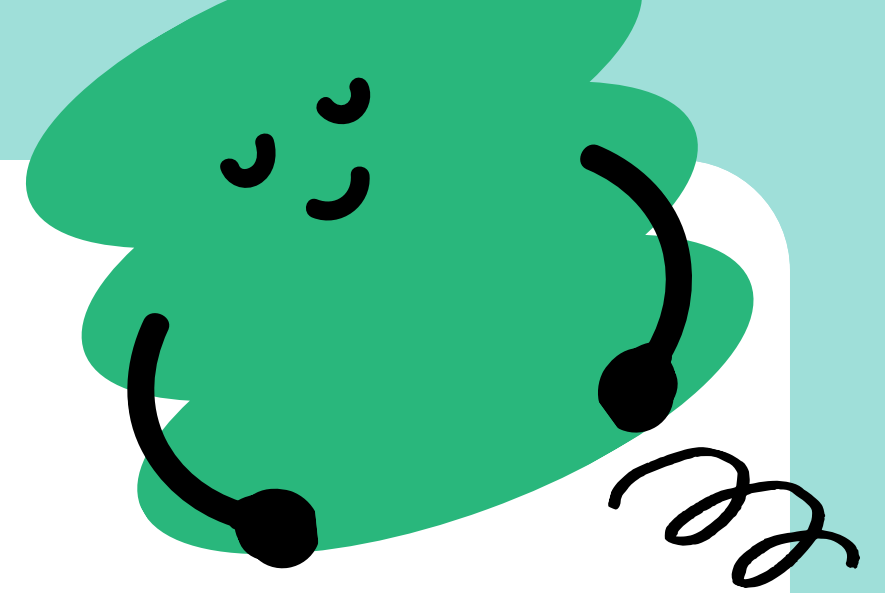
2026년 유보통합 실행기반 강화를 위한

유보통합 특색사업

공동 회계운영 안내개 연구



목차



01 회계운영 기본원칙

02 특색사업 신청 및 정산방법

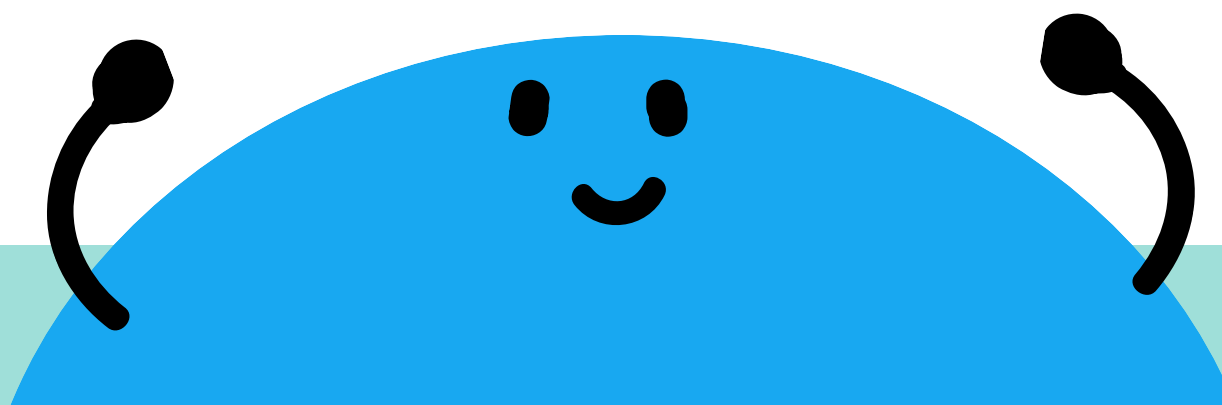
03 세입·세출예산 편성방법

04 수입·지출증빙 표준가이드



01

회계운영 기본원칙



01 회계운영 기본원칙

건전재정 운영

재무·회계는 기관의 설립 목적에 따라 건전하게 운영
유아교육 및 영유아교육·보육

회계연도 독립

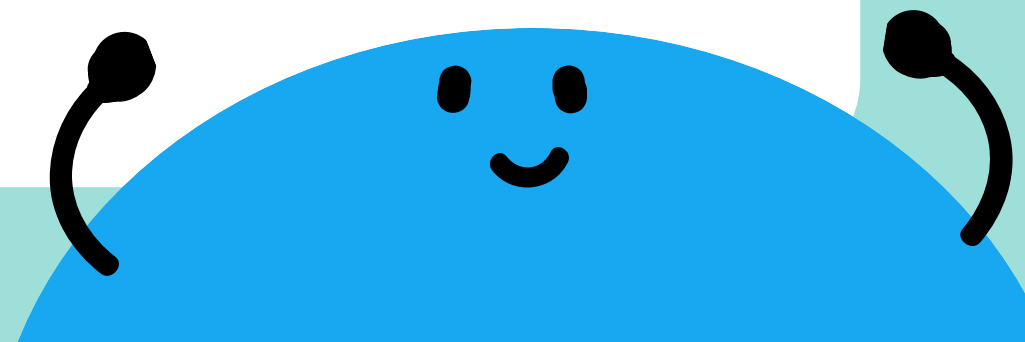
당해연도 경비는 당해 연도 세입으로 충당
☞ 유보통합 특색사업비는 회계연도 내에 집행완료

수입의 직접 사용 금지

수입은 예산과목 기준에 따라 세입·세출예산에 편입, 직접사용×
☞ 유보통합 특색사업비는 기관 명의 통장을 통해 세입·세출 관리

예산총계주의

유보통합 특색사업비의 세입·세출은 모두 세입·세출예산에 계상



01 회계운영 기본원칙

목적외 사용금지

유보통합 특색사업비는 **지정된 목적**으로만 사용

☞ **세출예산과목** 기준에 따라 지출결의

지출·대금지급 및 회계처리

지출은 **지출원**이 **예산의 범위 안**에서, 예금계좌 입금/전자거래의 방식으로 행함

☞ 유보통합 특색사업비는 **계좌이체 또는 카드결제(기관/클린카드)**로만 지출

☞ **현금영수증은 기관명으로 발급**

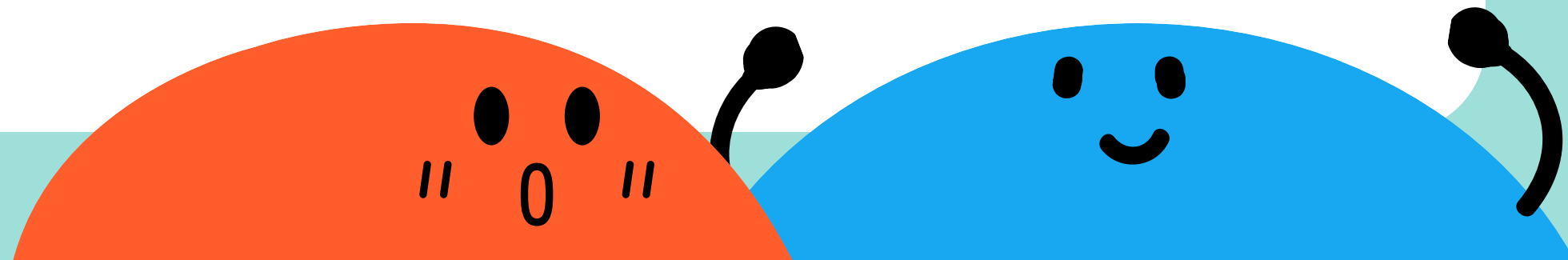
공정한 거래

모든 거래는 공정하고 투명한 방식으로 진행

☞ 유보통합 특색사업비는 「**지방자치단체를 당사자로 하는 계약에 관한 법률**」 준수

증빙서류와 장부의 보존

수입·지출결의 후 **회계 장부를 기록**하고, 관련 **근거 서류를 첨부·비치·보존**해야 함



01 회계운영 기본원칙

지정정보처리장치에 의한 회계 처리 및 관리

회계 처리 및 관리는 지정정보처리장치를 통해 처리 및 관리
☞ 유보통합 특색사업비는 아래와 같이 처리 및 관리


공·사립유치원



K-에듀파인 

어린이집



보육통합정보시스템 & 서울시 어린이집 관리시스템 

공개의 원칙

예·결산 등 회계에 관한 사항은 공개

☞ 유보통합 특색사업비 정산보고·모니터링 시 관계 공무원에게 제출·공개



참고 **공공재정환수제도**  (2020. 1. 1. 시행)

공공재정지급금을 부정청구할 경우 부정이익 환수 & 부정이익의 최대 5배까지 제제부가금 부과

↳ 법령/자치법규에 따라 공공재정에서 제공되는 보조금·보상금·출연금



유보통합 특색사업 지원금은 공공재정지급금으로 「공공재정환수법」 적용 대상

부정청구 유형

- 허위청구: 거짓이나 그 밖의 부정한 방법으로, 청구자격이 없음에도 공공재정지급금 청구
- 과다청구: 거짓이나 그 밖의 부정한 방법으로, 받아야 할 공공재정지급금보다 과다하게 청구
- 목적외사용: 법령·자치법규나 기준에서 정한 절차에 따르지 않고 정해진 목적·용도와 달리 공공재정지급금을 사용
- 오지급: 그 밖에 공공재정지급금이 잘못 지급된 경우

02

특색사업 신청 및 심사방법



02 특색사업 신청 및 정산방법

후진기간

2026년 2월 ~ 연중

지원대상

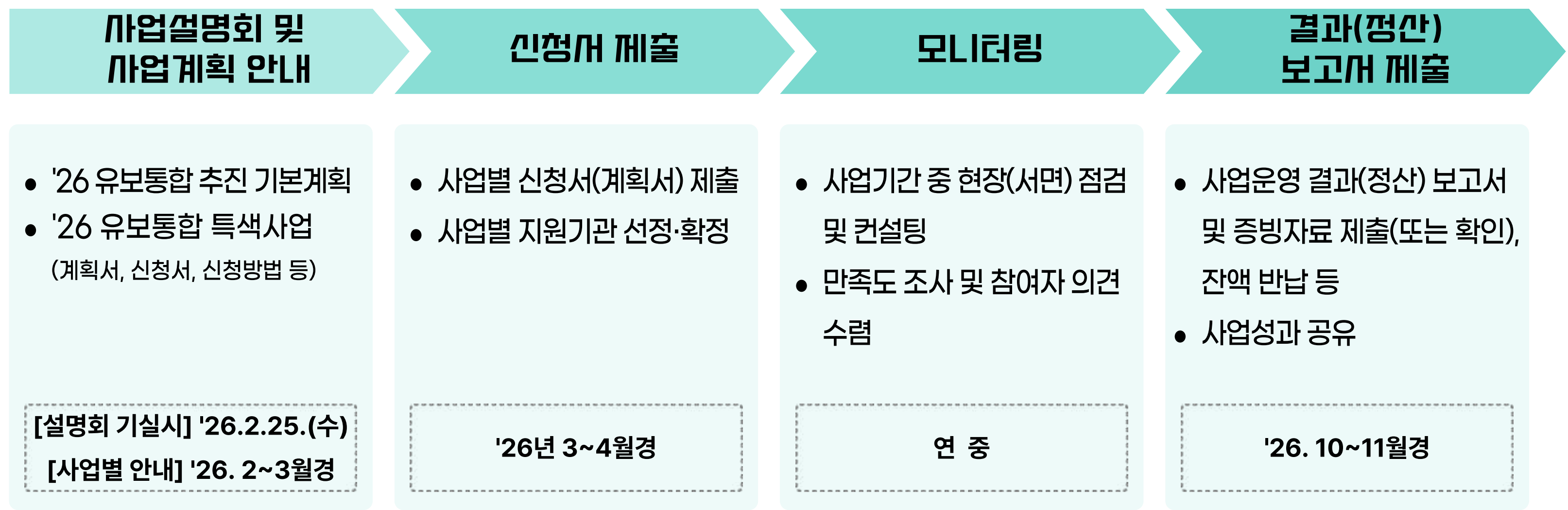
서울특별시 소재 공·사립 유치원 및 어린이집

| | | |
|--------------|----------|---|
| 주요지원 제외대상 | 법령 위반 | (유치원) 「유아교육법」 제30조의2(위반사실의 공표) 준용 |
| | | (어린이집) 「영유아보육법」 제49조의3(위반사실의 공표) 준용 |
| | 선정 제외 | 일탈행위·사회적 물의 등의 사회적 가치 훼손으로 '행정처분이 예정되는 기관' |
| | | 지역적 특성, 사업 규모·성격·내용 등의 '사업 맞춤형 기준 설정(기관 재량) |
| | | 정상적 운영 불가, 타당한 사유 없이 기관에서 자발적으로 사업을 철회한 경우 |

지원방법

사업참여를 희망하는 기관에서 공문으로 신청(K-에듀파인, 보육통합정보 시스템, 문서24 등) 후 사업별 기준에 따라 지원기관 선정(확정)

02 특색사업 신청 및 정산방법 **후진절차**



사업별 추진목적(재원기관 또는 취약계층 관련 격차 해소 등), 지원내용 및 기타 실정에 따라 사업별 지원(제외)대상과 추진일정 등은 상이할 수 있음

※ 반드시 사업별 계획서 및 안내 사항 확인

03

세입·세출예산 편성방법



03 세입·세출예산 편성방법

교사 대 영유아수 비율 개선

✓ 사업별 세출예산 권장

- (정책사업) 기본적 교육활동
- (단위사업) 교과활동
- (세부사업) 유치원 교과활동
- (세부항목) 교사 대 영유아수 비율개선

세입예산

- 장** 이전수입
- 관** 지방교육행정기관이전수입
- 항** 교육비특별회계전입금수입
- 목** 교육비특별회계전입금
- 원가
통계비목** 목적사업비전입금

세출예산

급여

- 목그룹** 인건비
- 목** 인건비
- 세목** 기간제근로자보수
- 원가
통계비목** 기간제근로자인건비

4대보험 사용자 부담금

- 목그룹** 운영비
- 목** 학교운영비
- 세목** 법정부담금
- 원가
통계비목** 기간제근로자법정부담금

03 세입·세출예산 편성방법

교육·돌봄 환경개선

✓ 사업별 세출예산 권장

- (정책사업) 교육활동 지원
- (단위사업) 교육여건개선
- (세부사업) 교육환경개선
- (세부항목) 교육·돌봄 환경개선

세입예산

- 장** 이전수입
- 관** 지방교육행정기관이전수입
- 항** 교육비특별회계전입금수입
- 목** 교육비특별회계전입금
- 원가
통계비목** 목적사업비전입금

세출예산

| 환경개선 개·보수 | | 시설, 장비 및 물품 등 수선 | | 비품구입 | |
|--------------------|-------|---------------------|-------|--------------------|-------|
| 목그룹 | 운영비 | 목그룹 | 운영비 | 목그룹 | 자산취득비 |
| 목 | 학교운영비 | 목 | 학교운영비 | 목 | 비품구입비 |
| 세목 | 일반운영비 | 세목 | 일반운영비 | 세목 | 비품구입비 |
| 원가 통계비목 | 일반수용비 | 원가 통계비목 | 일반수용비 | 원가 통계비목 | 비품구입비 |

03 세입·세출예산 편성방법

✓ 사업별 세출예산 (권장)
 (정책사업) 인적자원 운용
 (단위사업) 교직원 복지 및 역량강화
 (세부사업) 교직원 역량강화
 (세부항목) 유치원-어린이집 협력 네트워크

유치원-어린이집 협력 네트워크

세입예산

- 장** 이전수입
- 관** 지방교육행정기관이전수입
- 항** 교육비특별회계전입금수입
- 목** 교육비특별회계전입금
- 원가
통계비목** 목적사업비전입금

세출예산

연구자료, 도서구입(연구목적), 장소대여(회의·스터디)

- 목그룹** 운영비
- 목** 학교운영비
- 세목** 일반운영비
- 원가
통계비목** 일반수용비

강사수당 및 원고료

- 목그룹** 운영비
- 목** 학교운영비
- 세목** 일반운영비
- 원가
통계비목** 운영수당

03 세입·세출예산 편성방법

유치원-어린이집 협력 네트워크

세입예산

- 장** 이전수입
- 관** 지방교육행정기관이전수입
- 항** 교육비특별회계전입금수입
- 목** 교육비특별회계전입금
- 원가
통계비목** 목적사업비전입금

세출예산

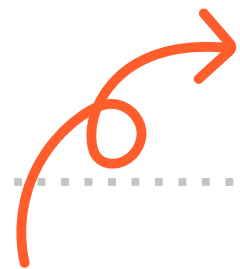
교직원 체험활동비

- 목그룹** 운영비
- 목** 학교운영비
- 세목** 일반운영비
- 원가
통계비목** 일반수용비

협의회비·간식비

- 목그룹** 운영비
- 목** 업무추진비
- 세목** 일반업무추진비
- 원가
통계비목** 목적사업업무추진비

03 세입·세출예산 편성방법



✓ 사업별 세출예산 (권장)
 (정책사업) 기본적 교육활동
 (단위사업) 교과활동
 (세부사업) 유치원 교과활동
 (세부항목) 지역사회 연계 문화체험 프로그램

지역사회 연계 문화체험(박물관) 프로그램

세입예산

- 장** 이전수입
- 관** 지방교육행정기관이전수입
- 항** 교육비특별회계전입금수입
- 목** 교육비특별회계전입금
- 원가
통계비목** 목적사업비전입금

세출예산

영유아 체험활동비

- 목그룹** 운영비
- 목** 학교운영비
- 세목** 교육운영비
- 원가
통계비목** 교육운영비

03 세입·세출예산 편성방법

✔ **사업별 세출예산** **권장**
 (정책사업) 선택적 교육활동
 (단위사업) 방과후학교운영
 (세부사업) 유치원 방과후과정 운영
 (세부항목) 거점형 돌봄 시범기관 운영

거점형 돌봄 시범기관

세입예산

- 장** 이전수입
- 관** 지방교육행정기관이전수입
- 항** 교육비특별회계전입금수입
- 목** 교육비특별회계전입금
- 원가
통계비목** 목적사업비전입금

세출예산

교육용재료, 학습자료 구입비

- 목그룹** 운영비
- 목** 학교운영비
- 세목** 교육운영비
- 원가
통계비목** 교육운영비

프로그램 강사비

- 목그룹** 운영비
- 목** 학교운영비
- 세목** 일반운영비
- 원가
통계비목** 운영수당

영유아 체험활동비

- 목그룹** 운영비
- 목** 학교운영비
- 세목** 교육운영비
- 원가
통계비목** 교육운영비

03 세입·세출예산 편성방법

거점형 돌봄 시범기관

세입예산

- 장** 이전수입
- 관** 지방교육행정기관이전수입
- 항** 교육비특별회계전입금수입
- 목** 교육비특별회계전입금
- 원가
통계비목** 목적사업비전입금

세출예산

| 급·간식비 | | 보험 가입비 | | 비상약품 구입비 | |
|--------------------|-------|--------------------|-------|--------------------|-------|
| 목그룹 | 운영비 | 목그룹 | 운영비 | 목그룹 | 운영비 |
| 목 | 학교운영비 | 목 | 학교운영비 | 목 | 학교운영비 |
| 세목 | 교육운영비 | 세목 | 교육운영비 | 세목 | 교육운영비 |
| 원가 통계비목 | 교육운영비 | 원가 통계비목 | 학생복지비 | 원가 통계비목 | 학생복지비 |

03 세입·세출예산 편성방법

거점형 돌봄 시범기관

세입예산

- 장** 이전수입
- 관** 지방교육행정기관이전수입
- 항** 교육비특별회계전입금수입
- 목** 교육비특별회계전입금
- 원가
통계비목** 목적사업비전입금

세출예산

공공요금

- 목그룹** 운영비
- 목** 학교운영비
- 세목** 일반운영비
- 원가
통계비목** 전기요금/상하수도료/
연료비/기타공공요금

홍보비

- 목그룹** 운영비
- 목** 학교운영비
- 세목** 일반운영비
- 원가
통계비목** 일반수용비

업무추진비

- 목그룹** 운영비
- 목** 업무추진비
- 세목** 일반업무추진비
- 원가
통계비목** 목적사업업무추진비

03 세입·세출예산 편성방법

세입 예산 과목별 설명

세입예산 **장** 이전수입 **관** 지방교육행정기관이전수입 **항** 교육비특별회계전입금수입 **목** 교육비특별회계전입금
**원가
통계비목** **목적사업비전입금**

학교의 목적사업 수행을 위해
지원되는 전입금

- 교사 대 영유아수 비율개선
- 교육·돌봄 환경개선
- 유치원-어린이집 협력 네트워크
- 지역사회 연계 문화체험(박물관) 프로그램
- 거점형 돌봄 시범기관

| 예산편성(예시) | |
|--|--|
| (교육청) 3세반 보조인력 인건비 12,570원×5시간×24일×1명×8개월 | (교육청) 3세반 보조인력 4대보험 사용자 부담금 인건비 총액×11% |
| (교육청) 교육·돌봄 환경개선 3,000,000원×1기관 | (교육청) 유치원-어린이집 협력 네트워크(거점기관만 해당) 2,000,000원×1기관 |
| (교육청) 거점형 돌봄 시범기관 27,500,000원×1기관 | (교육청) 지역사회 연계 문화체험(박물관) 프로그램 20,000원×25명 |

03 세입·세출예산 편성방법

세출 예산 과목별 설명

세출예산

목그룹 인건비 목 인건비 세목 기간제근로자보수

원가
통계비목 **기간제근로자인건비**

공무원이 아닌 민간인 신분의 기간제 근로자 인건비(퇴직급여 포함)
- 기간제 계약직, 일용직 등 **교사 대 영유아수 비율개선**

| 예산편성(예시) | |
|------------------------|--|
| (교육청) 3세반 보조인력 인건비 | |
| 12,570원×5시간×24일×1명×8개월 | |

세출예산

목그룹 운영비 목 학교운영비 세목 법정부담금

원가
통계비목 **기간제근로자법정부담금**

기간제근로자(기간제 계약직, 일용직 등) 및 방과후강사에
대하여 기관(학교)이 부담해야 하는 법정부담금
- 건강보험, 국민연금, 고용보험, 산재보험 등

교사 대 영유아수 비율개선

| 예산편성(예시) | |
|---------------------------------|--|
| (교육청) 3세반 보조인력 4대보험 사용자 부담금 | |
| - 건강보험: 인건비 총액×3.595% | |
| - 노인장기요양보험: 인건비총액×3.595%×13.14% | |
| - 국민연금: 인건비 총액×4.75% | |
| - 고용보험: 인건비 총액×1.15% | |
| - 산재보험: 인건비 총액×기관별 요율 | |

03 세입·세출예산 편성방법

세출 예산 과목별 설명

세출예산 **목그룹** 운영비 **목** 학교운영비 **세목** 일반운영비 **원가
통계비목** 일반수용비

학교 운영에 소요되는 일반적인 경비
 - 사무용품 구입비, 감사패·상패 등의 제작비, 인쇄비, 소모성 물품 구입비, **비품 수선비**, 각종 사용료(소프트웨어 사용료 포함) 및 수수료, **시설물 소규모 수선비**, **시설장비유지비**, 청소용역비, 시설 장비위탁 용역비, **임차료**, 각종 봉사료 등)

교육·돌봄 환경개선 **유치원-어린이집 협력 네트워크** **거점형 돌봄 시범기관**

| 예산편성(예시) | |
|---|--|
| (교육청) 교육·돌봄 환경개선 유아 변기 교체 3,000,000원×1회 계단 논슬립 설치 3,000,000원×1회 노후 보일러 교체 3,000,000원×1회 | (교육청) 유치원-어린이집 협력 네트워크 참고도서 구입비 20,000원×2권×15명 회의실 대여료 20,000원×4시간×2회 |
| (교육청) 거점형 돌봄 시범기관 홍보물품 구입 20,000원×50개×1회 | |

세출예산 **목그룹** 운영비 **목** 학교운영비 **세목** 일반운영비 **원가
통계비목** 운영수당

학교 운영 과정에서 **외부강사**·교직원 등에게 지급하는 각종 수당 및 기타 실비
 - **강사수당**, **외부강사 교통비 및 숙박비 등** **유치원-어린이집 협력 네트워크** **거점형 돌봄 시범기관**

| 예산편성(예시) |
|--|
| (교육청) 유치원-어린이집 협력 네트워크 강사수당 100,000원×2회 원고료 10,000원×5면×2회 |

03 세입·세출예산 편성방법

세출 예산 과목별 설명

세출예산

목그룹 운영비

목 학교운영비

세목 일반운영비

원가
통계비목

전기요금/상하수도료/연료비/기타공공요금

- (전기요금) 전기요금
- (상하수도료) 상하수도료
- (연료비) 건물 냉난방, 차량유지 등을 위해 사용하는 연료비
 - 도시가스료, 지역난방료, 냉난방기연료비, 취사용기연료비, 차량연료비 등
- (기타공공요금) 전기요금, 상하수도료를 제외한 공공요금 및 제세공과금
 - 우편요금, 전화요금, 인터넷통신요금, 보험료, 자동차세, 환경개선부담금 등

거점형 돌봄 시범기관

예산편성(예시)

(교육청) 거점형 돌봄 시범기관
 전기요금 5,000원×50일
 도시가스료 10,000원×50일

03 세입·세출예산 편성방법

세출 예산 과목별 설명

세출예산 **목그룹** 운영비 **목** 학교운영비 **세목** 교육운영비 **원가
통계비목** **교육운영비**

학생 교과활동 지원을 위해 소요되는 각종 경비
 - 교구·기자재 구입비(자산성 물품은 비품구입비 목에 편성) 및 유지보수비, 구독형 교육용 소프트웨어 구입비, 전자책구독료, **교육용 재료비, 교육활동 숙박비·식비·차량 임차료·교통비**, 학생 여비, **학교행사비**, 학생대회출전비, 도서관운영비, **학급 교육활동경비, 교육활동 입장료 및 체험비, 학생간식비**, 동아리교육활동 등

지역사회 연계 문화체험(박물관) 프로그램 **거점형 돌봄 시범기관**

예산편성(예시)

(교육청) 거점형 돌봄 시범기관
 교육활동 체험비 20,000원×7명×2회
 토요일돌봄 급식비 5,000원×7명×50일
 휴일돌봄 급식비 3,000원×7명×50일
(교육청) 지역사회 연계 문화체험(박물관) 프로그램
 박물관 체험비 20,000원×25명×1회

세출예산 **목그룹** 운영비 **목** 학교운영비 **세목** 교육운영비 **원가
통계비목** **학생복지비**

학생 복지에 소요되는 경비
 - 장학금, 학생자치활동, **학교안전공제회비**, 학생보건검사비, 졸업앨범비, 교복구입비, **학생 정서행동 검사 및 치료비** 등 **거점형 돌봄 시범기관**

예산편성(예시)

(교육청) 거점형 돌봄 시범기관
 시간제보육특약 가입비 5,380원×7명
 구급약 구입 100,000원×1회

03 세입·세출예산 편성방법

세출 예산 과목별 설명

세출예산 **목그룹** 운영비 **목** 업무추진비 **세목** 일반업무추진비 **원가
통계비목** **목적사업업무추진비**

지방자치단체 및 교육청, 공공기관에서 지원한 사업비로 **특정목적**을 수행하기 위하여 추진하는 사업의 업무추진비

유치원-어린이집 협력 네트워크 **거점형 돌봄 시범기관**

| 예산편성(예시) | |
|--|--|
| (교육청) 유치원-어린이집 협력 네트워크 네트워크 협의회 20,000원×5명×2회 | |
| (교육청) 거점형 돌봄 시범기관 돌봄 협의회 20,000원×3명×2회 | |

세출예산 **목그룹** 자산취득비 **목** 비품구입비 **세목** 비품구입비 **원가
통계비목** **비품구입비**

자산의 변동을 가져오는 **자산, 집기, 교구용기기** 취득비

교육·돌봄 환경개선

| 예산편성(예시) | |
|---|--|
| (교육청) 교육·돌봄 환경개선 유아용 신발장 1,000,000원×3조 교구소독기 구입 3,000,000원×1개 보존식 냉동고 구입 3,000,000원×1개 | |

03 세입·세출예산 편성방법

교사 대 영유아수 비율 개선

세입예산

- 관** 보조금 및 지원금 수입
- 항** 인건비 보조금 수입
- 목** 교육청 보조금

세출예산

급여

- 관** 인건비
- 항** 그 밖의 인건비
- 목** 그 밖의 인건비

4대보험 사용자 부담금

- 관** 인건비
- 항** 그 밖의 인건비
- 목** 그 밖의 인건비

03 세입·세출예산 편성방법

교육·돌봄 환경개선

세입예산

- 관** 보조금 및 지원금 수입
- 항** 자본 보조금 수입
- 목** 교육청 보조금

세출예산

환경개선 개·보수

- 관** 시설·설비·비품비
- 항** 시설비
- 목** 시설비

시설, 장비 및 물품 등 수선

- 관** 시설·설비·비품비
- 항** 설비·비품비
- 목** 유지비

비품구입

- 관** 시설·설비·비품비
- 항** 설비·비품비
- 목** 취득비

03 세입·세출예산 편성방법

유치원-어린이집 협력 네트워크

세입예산

- 관** 보조금 및 지원금 수입
- 항** 일반운영 보조금 수입
- 목** 교육청 보조금

세출예산

연구재료, 도서구입(연구), 장소대여(회의·스터디)

- 관** 운영비
- 항** 관리운영비
- 목** 수용비

강사수당 및 원고료

- 관** 일반교육활동비
- 항** 일반교육활동비
- 목** 교사연수·연구비

03 세입·세출예산 편성방법

유치원-어린이집 협력 네트워크

세입예산

- 관** 보조금 및 지원금 수입
- 항** 일반운영 보조금 수입
- 목** 교육청 보조금

세출예산

교직원 체험활동비

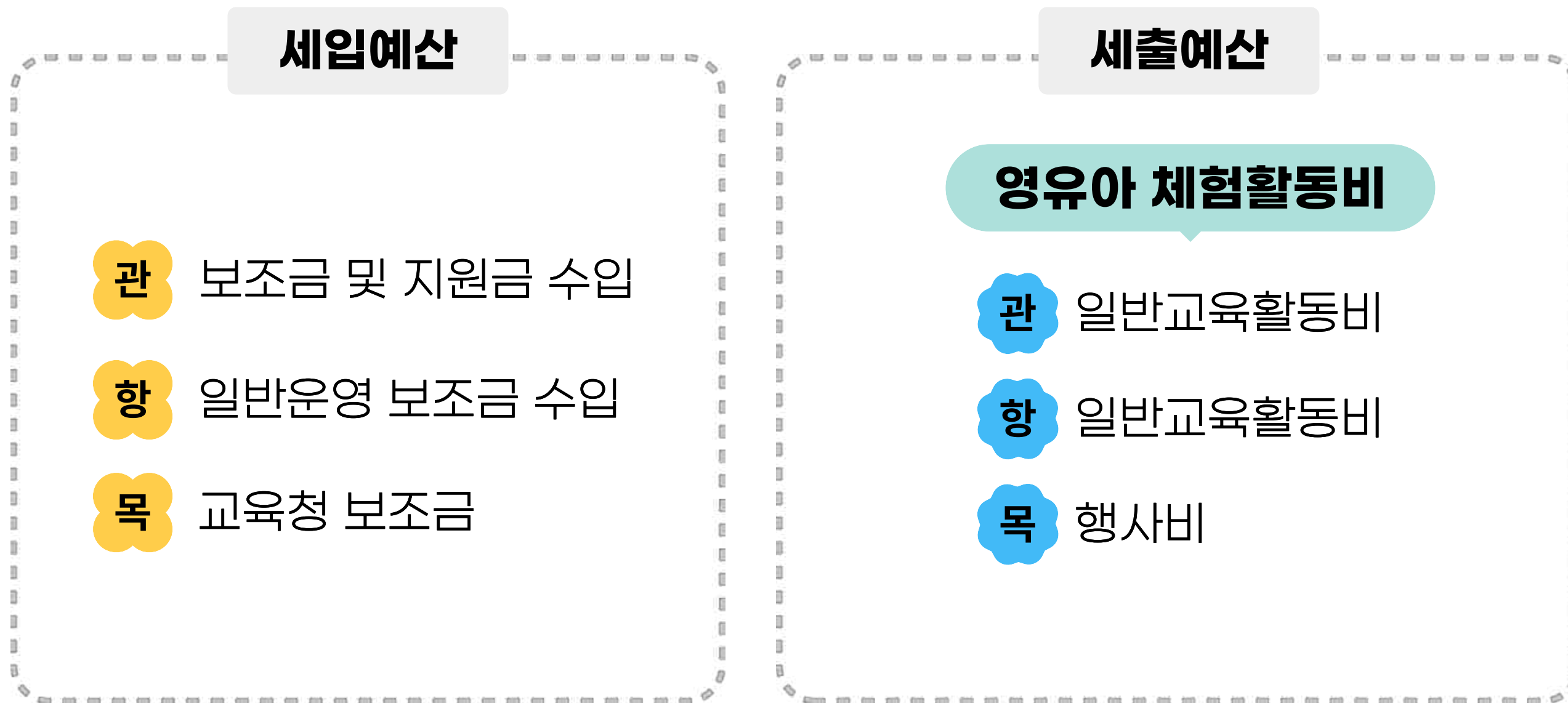
- 관** 일반교육활동비
- 항** 일반교육활동비
- 목** 교사연수·연구비

협의회비·다과비

- 관** 운영비
- 항** 업무추진비
- 목** 일반업무추진비

03 세입·세출예산 편성방법

지역사회 연계 문화체험(박물관) 프로그램



03 세입·세출예산 편성방법

거점형 돌봄 시범기관

세입예산

- 관** 보조금 및 지원금 수입
- 항** 방과후 과정 운영
보조금 수입
- 목** 교육청 보조금

세출예산

교육용 재료, 학습자료 구입비

- 관** 선택적 교육활동비
- 항** 방과후 교육활동비
- 목** 방과후 교육·돌봄비

프로그램 강사비

- 관** 선택적 교육활동비
- 항** 방과후 교육활동비
- 목** 방과후 교육·돌봄비

영유아 체험활동비

- 관** 선택적 교육활동비
- 항** 방과후 교육활동비
- 목** 방과후 교육·돌봄비

03 세입·세출예산 편성방법

거점형 돌봄 시범기관

세입예산

- 관** 보조금 및 지원금 수입
- 항** 방과후 과정 운영
보조금 수입
- 목** 교육청 보조금

세출예산

급·간식비

- 관** 선택적 교육활동비
- 항** 그 밖의 교육활동비
- 목** 특별급식비·간식비

보험 가입비

- 관** 일반교육활동비
- 항** 일반교육활동비
- 목** 복리비

비상약품 구입비

- 관** 일반교육활동비
- 항** 일반교육활동비
- 목** 복리비

03 세입·세출예산 편성방법

거점형 돌봄 시범기관

세입예산

- 관** 보조금 및 지원금 수입
- 항** 방과후 과정 운영
보조금 수입
- 목** 교육청 보조금

세출예산

공공요금

- 관** 운영비
- 항** 관리운영비
- 목** 수수료 및
제세공과금/연료비

홍보비

- 관** 운영비
- 항** 관리운영비
- 목** 수용비

업무추진비

- 관** 운영비
- 항** 업무추진비
- 목** 일반업무추진비

03 세입·세출예산 편성방법

세입 예산 과목별 설명

세입예산 **관** 보조금 및 지원금 수입 **항** 인건비 보조금 수입 **목** 교육정보조금

교원 급여 등 인건비 관련 보조금
 ※ 방과후 과정 관련 인건비 제외

교과 대 영유아구 비율개선

| 예산편성(예시) | |
|---|--|
| (교육청) 3세반 보조인력 인건비 12,570원×5시간×24일×1명×10개월 | (교육청) 3세반 보조인력 4대보험 사용자부담금 인건비 총액×11% |

세입예산 **관** 보조금 및 지원금 수입 **항** 자본 보조금 수입 **목** 교육정보조금

교사(校舍) 등 시설·설비 및 장비 관련 보조금

교육·돌봄 환경 개선

| 예산편성(예시) |
|------------------------------------|
| (교육청) 교육·돌봄 환경개선 3,000,000원×1기관 |

03 세입·세출예산 편성방법

세입 예산 과목별 설명

세입예산 **관** 보조금 및 지원금 수입 **항** 일반운영 보조금 수입 **목** 교육정보조금

급식비·간식비 보조금 등 유치원 운영 관련 보조금
 ※ 방과후 과정 관련 급식비·간식비 제외
 ※ 공통과정 및 방과후과정 지원금수입, 방과후 과정 운영보조금 수입, 인건비 보조금 수입, 자본보조금 수입에 해당하지 않은 보조금

유치원-어린이집 협력 네트워크 **지역사회 연계 문화체험(박물관) 프로그램**

| 예산편성(예시) |
|---|
| (교육청) 유치원-어린이집 협력 네트워크 2,000,000원×1기관 |
| (교육청) 지역사회 연계 문화체험(박물관) 프로그램 20,000원×25명 |

세입예산 **관** 보조금 및 지원금 수입 **항** 방과후 과정 운영 보조금 수입 **목** 교육정보조금

방과후 과정 운영을 위한 보조금
 ※ 방과후 과정 관련 인건비 보조금 및 급식비·간식비 보조금 포함

거점형 돌봄 시범기관

| 예산편성(예시) |
|--------------------------------------|
| (교육청) 거점형 돌봄 시범기관 27,500,000원×1기관 |

03 세입·세출예산 편성방법

세출 예산 과목별 설명

세출예산

관 인건비 항 그 밖의 인건비 목 **그 밖의 인건비**

무기계약직 보수, **기간제근로자 보수**,
보조·대체교사 보수 및 일용직 급여 등
- 정규직 교직원 인건비 제외

교사 대 영유아수 비율개선

| 예산편성(예시) | |
|--|---|
| (교육청) 3세반 보조인력 4대보험 사용자부담금 | |
| (교육청) 3세반 보조인력 인건비 12,570원×5시간×24일×1명×10개월 | - 건강보험: 인건비 총액×3.595% - 노인장기요양보험: 인건비총액×3.595%×13.14% - 국민연금: 인건비 총액×4.75% - 고용보험: 인건비 총액×1.15% - 산재보험: 인건비 총액×기관별 요율 |

세출예산

관 시설·설비·비품비 항 시설비 목 **시설비**

유치원 시설 증·개축, 수선 및 개·보수에 소요되는 경비 및 부대 경비

교육·돌봄 환경개선

| 예산편성(예시) |
|---|
| (교육청) 교육·돌봄 환경개선 계단 논슬립 설치 3,000,000원×1회 페인트 도장 작업 3,000,000원×1회 |

03 세입·세출예산 편성방법

세출 예산 과목별 설명

세출예산 **관** 시설·설비·비품비 **항** 설비·비품비 **목** **취득비**

설비 설치비, 비품 구입비, 차량 구입비(차량 할부금 포함) 등 자산의 변동을 가져오는 설비나 비품 취득 소요 경비

교육·돌봄 환경개선

| 예산편성(예시) |
|---|
| (교육청) 교육·돌봄 환경개선 유아용 신발장 1,000,000원×3조 교구소독기 구입 3,000,000원×1개 |

세출예산 **관** 시설·설비·비품비 **항** 설비·비품비 **목** **유지비**

설비, 장비 및 비품의 정비·유지 비용 (차량 및 통학차량의 정비·유지비 제외)

교육·돌봄 환경개선

| 예산편성(예시) |
|--|
| (교육청) 교육·돌봄 환경개선 인터폰 수리 3,000,000원×1회 |

03 세입·세출예산 편성방법

세출 예산 과목별 설명

| | |
|--|--|
| <p>세출예산 관 운영비 항 관리운영비 목 수용비</p> <p>사무용품, 소모품 구입비, 인쇄비, 교육용 도서 외 일반도서 구입비, 차량 정비·유지비(통학차량 정비·유지비 제외), 청소 용역비, 임차료, 대관료 및 비품대여료 등 유치원 운영에 소요 되는 일반적인 경비 거점형 돌봄 시범기관 유치원-어린이집 협력 네트워크</p> | <p>예산편성(예시)</p> <p>(교육청) 유치원-어린이집 협력 네트워크 보육교직원 도서구입비 100,000원×6회 회의실 대여료 20,000원×4시간×2회</p> <p>(교육청) 거점형 돌봄 시범기관 홍보물품 제작비 2,000원×100개</p> |
|--|--|

| | |
|--|--|
| <p>세출예산 관 운영비 항 관리운영비 목 수수료 및 제세공과금</p> <ul style="list-style-type: none"> 전기요금, 전화요금 등 공공요금 및 재정보증보험, 가스배상책임보험 등의 보험료 교육시설재난공제회비, 소방안전관리자 회비 등 각종 회비 및 시설물 점검 수수료 등의 경비 거점형 돌봄 시범기관 | <p>예산편성(예시)</p> <p>(교육청) 거점형 돌봄 시범기관 전기요금 5,000원×50일</p> |
|--|--|

03 세입·세출예산 편성방법

세출 예산 과목별 설명

세출예산

관 운영비 항 관리운영비 목 **연료비**

도시가스비, 지역난방료 및 차량 유류비(통학차량 유류비 제외) 등 건물 난방 및 차량 유지 등을 위해 사용하는 연료비
- 개인용 차량 유류비는 유치원회계에서 지출 불가

거점형 돌봄 시범기관

| 예산편성(예시) |
|--|
| (교육청) 거점형 돌봄 시범기관 도시가스료 10,000원×50일 |

세출예산

관 운영비 항 업무추진비 목 **일반업무추진비**

- 유치원 운영 업무추진비 및 일반사업 업무추진비
- 사업추진과 관련이 없는 경비는 일체 집행 금지
- 간담회 및 협의회 경비는 1인당 30,000원 이내

유치원-어린이집 협력 네트워크

거점형 돌봄 시범기관

| 예산편성(예시) |
|---|
| (교육청) 유치원-어린이집 협력 네트워크 협력 네트워크 업무협의 20,000원×10명×2회 |

03 세입·세출예산 편성방법

세출 예산 과목별 설명

세출예산

관 일반교육활동비 항 일반교육활동비 목 **교사연수·연구비**

- 교직원 연수비 및 연구비
- 교육활동을 위하여 필요한 교사 연수 운영비, 연구비, 직무교육 등 교원 역량 강화를 위한 경비

유치원-어린이집 협력 네트워크

예산편성(예시)

(교육청) 유치원-어린이집 협력 네트워크
 협력 네트워크 교육(강사비) 200,000원×1명×4회
 협력 네트워크 연수(체험활동비) 20,000원×5명×4회

세출예산

관 일반교육활동비 항 일반교육활동비 목 **행사비**

- 원아 교육과 직접 관련된 각종 행사 소요 경비
- 입학식, 졸업식, 현장체험학습, 학부모 참여 수업 등
- ※ 기관 단위 연찬회(워크숍) 경비로 지급 불가

유치원-어린이집 협력 네트워크

지역사회 연계 문화체험(박물관) 프로그램

거점형 돌봄 시범기관

예산편성(예시)

(교육청) 지역사회 연계 문화체험(박물관) 프로그램
 박물관 체험비 20,000원×25명×1회

03 세입·세출예산 편성방법

세출 예산 과목별 설명

세출예산 **관** 일반교육활동비 **항** 일반교육활동비 **목** 복리비

- 원아 건강검진비 등 원아 건강 및 안전 관련 소요 경비
 - 구급약품 구입비, 응급 유아 운송비, 건강검진 및 학교안전공제회비 등

거점형 돌봄 시범기관

| 예산편성(예시) | |
|------------------------|--|
| (교육청) 거점형 돌봄 시범기관 | |
| 시간제보육특약 가입비 5,380원×50명 | |
| 구급약 구입비 100,000원×1회 | |

세출예산 **관** 선택적 교육활동비 **항** 방과후 교육활동비 **목** 방과후교육·돌봄비

교재구입비, 재료비 등 방과후 교육 및 돌봄 활동을 위한 소요 경비

거점형 돌봄 시범기관

| 예산편성(예시) | |
|-------------------------|------------------------|
| (교육청) 거점형 돌봄 시범기관 | |
| 교육활동 체험비 20,000원×7명×2회 | 토요돌봄 급식비 5,000원×7명×50일 |
| 프로그램 강사비 100,000원×1명×2회 | 휴일돌봄 간식비 3,000원×7명×50일 |

03 세입·세출예산 편성방법

세출 예산 과목별 설명

세출예산

관 선택적 교육활동비 항 그 밖의 교육활동비 목 **특별급식비·간식비**

일반 교육과정 시간 외(방과후 과정 또는 아침·저녁 시간 등)에 제공되는 급·간식 제공을 위한 소요 경비

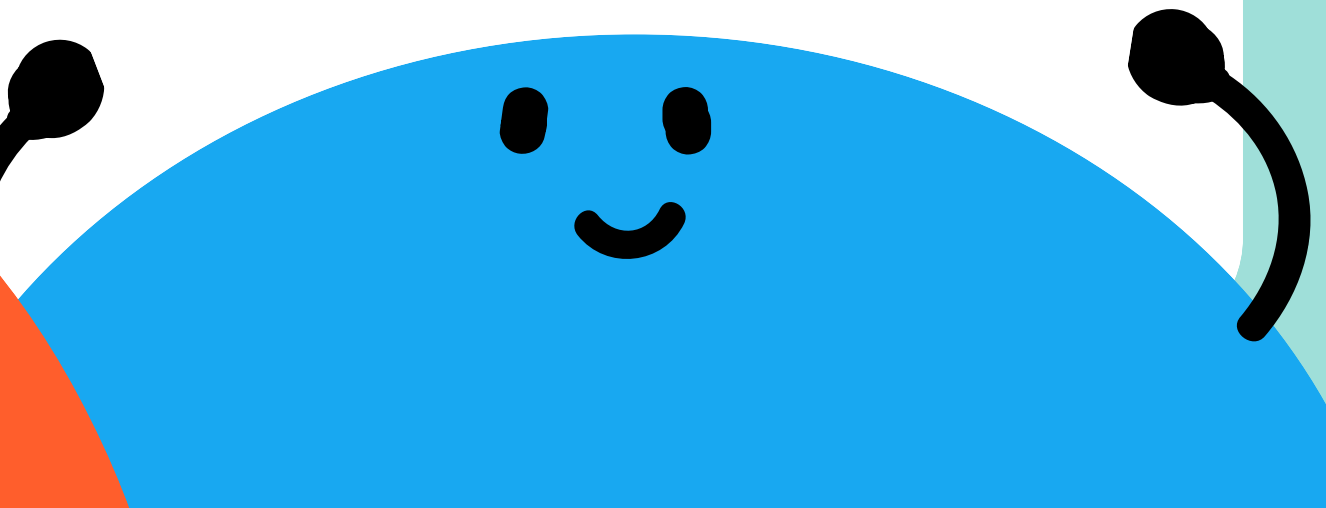
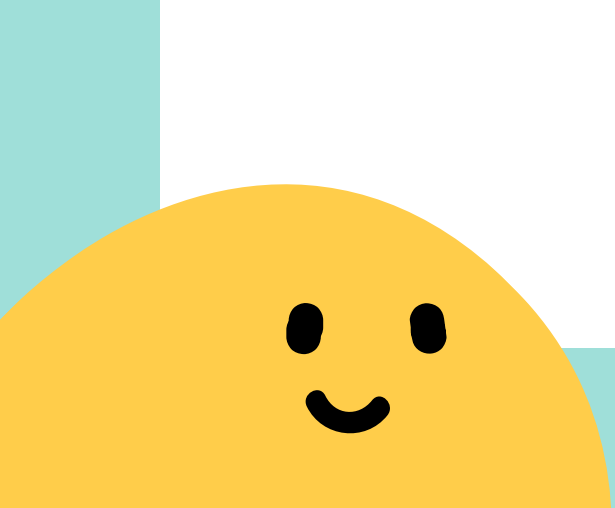
거점형 돌봄 시범기관

예산편성(예시)

(교육청) 거점형 돌봄 시범기관

토요돌봄 급식비 5,000원×7명×50일

휴일돌봄 급식비 3,000원×7명×50일



03 세입·세출예산 편성방법

교사 대 영유아수 비율 개선

세입예산

- 관 보조금 및 지원금
- 항 인건비 보조금
- 목 인건비 보조금

세출예산

급여

- 관 인건비
- 항 보육교직원 인건비
- 목 보육교직원 급여

4대보험 사용자부담금

- 관 인건비
- 항 기관부담금
- 목 법정부담금

03 세입·세출예산 편성방법

교육·돌봄 환경개선

세입예산

- 관 보조금 및 지원금
- 항 자본보조금
- 목 자본보조금

세출예산

환경개선
개·보수

- 관 재산조성비
- 항 시설비
- 목 시설비

시설, 장비
및 물품 등 수선

- 관 재산조성비
- 항 시설비
- 목 시설장비유지비

비품구입

- 관 재산조성비
- 항 자산구입비
- 목 자산취득비

03 세입·세출예산 편성방법

유치원-어린이집 협력 네트워크

세입예산

- 관 보조금 및 지원금
- 항 운영보조금
- 목 그 밖의 지원금

세출예산

연구재료, 도서구입(연구), 장소대여(회의·스터디)

- 관 운영비
- 항 관리운영비
- 목 수용비 및 수수료

강사수당 및 원고료

- 관 보육활동비
- 항 기본보육활동비
- 목 교직원 연수·연구비

03 세입·세출예산 편성방법

유치원-어린이집 협력 네트워크

세입예산

- 관 보조금 및 지원금
- 항 운영보조금
- 목 그 밖의 지원금

세출예산

교직원 체험활동비

- 관 보육활동비
- 항 기본보육활동비
- 목 교직원 연수·연구비

협의회비, 다과비

- 관 운영비
- 항 업무추진비
- 목 업무추진비

03 세입·세출예산 편성방법

지역사회 연계 문화체험(박물관) 프로그램

세입예산

- 관 보조금 및 지원금
- 항 운영보조금
- 목 그 밖의 지원금

세출예산

영유아 체험활동비

- 관 보육활동비
- 항 기본보육활동비
- 목 행사비

03 세입·세출예산 편성방법

거점형 돌봄 시범기관

세입예산

- 관** 보조금 및 지원금
- 항** 운영보조금
- 목** 그 밖의 지원금

세출예산

교육용 재료,
학습자료 구입비

- 관** 보육활동비
- 항** 기본보육활동비
- 목** 교재·교구구입비

프로그램 강사비

- 관** 운영비
- 항** 관리운영비
- 목** 수용비 및 수수료

영유아
체험활동비

- 관** 보육활동비
- 항** 기본보육활동비
- 목** 행사비

※ 해당 사업비는 별도로 통장을 개설하여 관리하며, 해당 계좌에서 이자 발생 시 이자수입으로 세입조치 후 이자액을 보육통합정보시스템에 입력해야 함

※ 해당 사업비 집행액은 분기별로 보육통합정보시스템에 입력해야 함

03 세입·세출예산 편성방법

거점형 돌봄 시범기관

세입예산

- 관** 보조금 및 지원금
- 항** 운영보조금
- 목** 그 밖의 지원금

세출예산

급·간식비

- 관** 보육활동비
- 항** 기본보육활동비
- 목** 급식·간식 재료비

보험 가입비

- 관** 운영비
- 항** 관리운영비
- 목** 공공요금 및 제세공과금

비상약품 구입비

- 관** 운영비
- 항** 관리운영비
- 목** 수용비 및 수수료

03 세입·세출예산 편성방법

거점형 돌봄 시범기관

세입예산

- 관** 보조금 및 지원금
- 항** 운영보조금
- 목** 그 밖의 지원금

세출예산

공공요금

- 관** 운영비
- 항** 관리운영비
- 목** 공공요금 및 제세
공과금

홍보비

- 관** 운영비
- 항** 관리운영비
- 목** 수용비 및 수수료

업무추진비

- 관** 운영비
- 항** 업무추진비
- 목** 업무추진비

03 세입·세출예산 편성방법

어린이집-초등학교 이음교육

세입예산

- 관 보조금 및 지원금
- 항 운영보조금
- 목 그 밖의 지원금

세출예산

교재·교구,
학습준비물 구입

- 관 보육활동비
- 항 기본보육활동비
- 목 교재·교구 구입비

어·초 공동행사, 영유아
체험활동비, 부모교육 운영

- 관 보육활동비
- 항 기본보육활동비
- 목 행사비

※ 단 공동행사, 부모교육, 교직원 연수·연구 시 교직원 등 참여자(영유아 제외)에게 제공하는 식사·다과의 경우 **업무추진비**로 편성·집행해야 함

03 세입·세출예산 편성방법

어린이집-초등학교 이음교육

세입예산

- 관 보조금 및 지원금
- 항 운영보조금
- 목 그 밖의 지원금

교원연수 강사수당
및 원고료, 컨설팅 수당

- 관 보육활동비
- 항 기본보육활동비
- 목 교직원 연수·연구비

세출예산

공동체 활동·
연구 목적 도서구입비

- 관 운영비
- 항 관리운영비
- 목 수용비 및 수수료

협의회비, 다과비

- 관 운영비
- 항 업무추진비
- 목 업무추진비

※ 해당 사업비는 별도로 통장을 개설하여 관리하며, 해당 계좌에서 이자 발생 시 이자수입으로 세입조치 후 이자액을 보육통합정보시스템에 입력해야 함

※ 해당 사업비 집행액은 분기별로 보육통합정보시스템에 입력해야 함

03 세입·세출예산 편성방법

세입 예산 과목별 설명

세입예산

관 보조금 및 지원금

항 인건비 보조금

목 **인건비 보조금**

국가 및 지방자치단체로부터 받은 인건비

교사 대 영유아수 비율개선

예산편성(예시)

(교육청) 3세반 보조교사 인건비
1,993,250원×1명×10개월

(교육청) 3세반 보조교사 4대보험 사용자부담금
인건비 총액×11%

세입예산

관 보조금 및 지원금

항 자본 보조금

목 **자본보조금**

국가 및 지방자치단체로부터 신증축비, 개·보수비, 장비비 등을 목적으로 지원받는 보조금

교육·돌봄 환경개선

예산편성(예시)

(교육청) 교육·돌봄 환경개선
3,000,000원×1기관

03 세입·세출예산 편성방법

세입 예산 과목별 설명

세입예산

관 보조금 및 지원금 항 운영보조금 목 **그 밖의 지원금**

국가 및 지방자치단체가 지원하는 급식·간식
재료비 및 냉난방비, 누리과정 운영비 등

유치원-어린이집 협력 네트워크

거점형 돌봄 시범기관

어린이집-초등학교 이음교육

지역사회 연계 문화체험(박물관) 프로그램

예산편성(예시)

(교육청) 유치원-어린이집 협력 네트워크
2,000,000원×1기관

(교육청) 거점형 돌봄 시범기관
27,500,000원×1기관

(교육청) 어린이집-초등학교 이음교육
1,000,000원×1기관

(교육청) 지역사회 연계 문화체험(박물관) 프로그램
20,000원×25명

03 세입·세출예산 편성방법

세출 예산 과목별 설명

세출예산

관 인건비 항 보육교직원 인건비 목 **보육교직원 급여**

- 보육교직원 인건비 중 기본급 등
- 인건비는 반드시 계좌이체로 지급, 봉급명세서 발급 필수
- 근로계약서 필수 작성(임금, 근로시간 및 기타 근로조건 등 명시)

교사 대 영유아수 비율개선

예산편성(예시)

(교육청) 3세반 보조교사 인건비
1,993,250원×1명×10개월

세출예산

관 인건비 항 기관부담금 목 **법정부담금**

- 어린이집에서 부담하는 사회보험 법정부담금
 - 건강보험, 국민연금, 고용보험, 산재보험 등
- 사회보험료 본인부담금은 어린이집에서 급여 지급 시 급여에서 공제

교사 대 영유아수 비율개선

예산편성(예시)

(교육청) 3세반 보조교사 4대보험 사용자부담금

- 건강보험: 인건비 총액×3.595%
- 노인장기요양보험: 인건비총액×3.595%×13.14%
- 국민연금: 인건비 총액×4.75%
- 고용보험: 인건비 총액×1.15%
- 산재보험: 인건비 총액×기관별 요율

03 세입·세출예산 편성방법

세출 예산 과목별 설명

세출예산

관 재산조성비 항 시설비 목 **시설비**

시설 신·증축비 및 부대경비, 그 밖에 환경 개선을 위한 개·보수비

교육·돌봄 환경개선

예산편성(예시)

(교육청) 교육·돌봄 환경개선
계단 논슬립 설치 3,000,000원×1회
페인트 도장 작업 3,000,000원×1회

세출예산

관 재산조성비 항 시설비 목 **시설장비유지비**

시설, 장비 및 물품 등의 유지를 위한 수선경비

교육·돌봄 환경개선

예산편성(예시)

(교육청) 교육·돌봄 환경개선
인터폰 수리 3,000,000원×1회

03 세입·세출예산 편성방법

세출 예산 과목별 설명

세출예산

관 재산조성비 항 자산구입비 목 **자산취득비**

시설운영에 필요한 비품구입비, 노후 업무용 차량 교체 등 차량구입비(차량할부금 포함), 그 외 자산 취득비

교육·돌봄 환경개선

예산편성(예시)

(교육청) 교육·돌봄 환경개선
 유아용 신발장 1,000,000원×3조
 교구소독기 구입 3,000,000원×1개

세출예산

관 운영비 항 관리운영비 목 **수용비 및 수수료**

- 소모품 및 집기 구입비, **도서구입비, 인쇄비, 홍보물**, 각종 사무용품 및 교구 비품의 수선비, 수수료, **구급약품, 치료비**, 대관·비품대여료, 협회비, 우편료, **광고료** 등
- 수익자부담금 없이 특별활동을 운영하는 경우의 **특별활동 강사비**
- 보육활동 중 다친 **영유아의 치료비**를 어린이집 운영비로 지출할 시의 치료비

유치원-어린이집 협력 네트워크

거점형 돌봄 시범기관

어린이집-초등학교 이음교육

예산편성(예시)

(교육청) 유치원-어린이집 협력 네트워크
 회의실 대여료 20,000원×4시간×2회

(교육청) 거점형 돌봄 시범기관
 특별활동 강사비 50,000원×1명×10회
 구급약품 구입비 50,000원×1회
 홍보물품 제작비 2,000원×100개

(교육청) 어린이집-초등학교 이음교육
 보육교직원 도서구입비 100,000원×6회

03 세입·세출예산 편성방법

세출 예산 과목별 설명

세출예산

관 운영비

항 관리운영비

목 공공요금 및 제세공과금

세금 및 공과금, 안전공제회비, 전기료, 상·하수도료, 도시가스료, 자동차세, 각종 보험료(자동차·화재 등), 전신·전화료(통신비) 등

거점형 돌봄 시범기관

예산편성(예시)

(교육청) 거점형 돌봄 시범기관

전기요금 5,000원×50일

도시가스료 10,000원×50일

시간제보육특약 가입비 5,380원×7명

세출예산

관 운영비

항 관리운영비

목 연료비

- 보일러 및 난방시설연료비, 취사용 연료비
- 서울지역 어린이집의 도시가스 요금은 '공공요금 및 제세공과금(212목)'으로 처리

거점형 돌봄 시범기관

예산편성(예시)

(교육청) 거점형 돌봄 시범기관

난방시설 연료 구입 100,000원×1회

03 세입·세출예산 편성방법

세출 예산 과목별 설명

세출예산

관 운영비 항 업무추진비 목 **업무추진비**

어린이집 운영 및 유관 기관과 업무협약, 종무식 등 공식적인 업무추진에 소요되는 제반경비

유치원-어린이집 협력 네트워크

거점형 돌봄 시범기관

어린이집-초등학교 이음교육

예산편성(예시)

(교육청) 유치원-어린이집 협력 네트워크
협력 네트워크 업무협약 20,000원×10명×2회

(교육청) 거점형 돌봄 시범기관

거점기관 회의 20,000원×5명×2회

(교육청) 어린이집-초등학교 이음교육

이음교육 협의회 20,000원×5명×2회

세출예산

관 보육활동비 항 기본보육활동비 목 **교직원 연수·연구비**

교직원에게 지급하는 연수비 및 연구비

- **보육교직원의 다양한 재교육, 세미나, 교사연구 등 역량강화 지원비,**
직무교육(보수, 승급교육) 등

유치원-어린이집 협력 네트워크

예산편성(예시)

(교육청) 유치원-어린이집 협력 네트워크
협력 네트워크 교육(강사비) 200,000원×1명×4회
협력 네트워크 연수(체험활동비) 20,000원×5명×4회

03 세입·세출예산 편성방법

세출 예산 과목별 설명

세출예산

관 보육활동비

항 기본보육활동비

목 **교재·교구구입비**

보육 기자재, 도서 등 구입 및 제작비

- 영유아 보육(쌓기놀이활동, 역할놀이활동, 미술활동, 언어활동, 수과학활동, 음률활동, 신체활동, 감각·탐색활동 등)에 필요한 교재·교구 구입

거점형 돌봄 시범기관

어린이집-초등학교 이음교육

예산편성(예시)

(교육청) 어린이집-초등학교 이음교육
교재교구비 7,000원×20명×2회
학습준비물 구입 20,000원×20명×2회

세출예산

관 보육활동비

항 기본보육활동비

목 **행사비**

- 아동과 직접 관련되어 발생하는 각종 행사경비
- **보육과정과 직접 관련되는 경우 부모관련 행사도 지출 가능**
- 입학식, 체육행사, 전시회, 발표회 등에 소요되는 경비로서 어린이집에서 부담하는 일체의 경비
- 기타 필요경비(221목) 부모부담행사비와는 별개로 보육료 등 **어린이집 운영비로 부담**하는 행사에 소요되는 경비

지역사회 연계 문화체험(박물관) 프로그램

어린이집-초등학교 이음교육

예산편성(예시)

(교육청) 어린이집-초등학교 이음교육
초등학교 공동행사 500,000원×1회
5세 부모 이음교육 강사비 및 진행경비 500,000원×1회

(교육청) 지역사회 연계 문화체험(박물관) 프로그램
박물관 체험비 20,000원×25명×1회

03 세입·세출예산 편성방법

세출 예산 과목별 설명

세출예산

관

보육활동비

항

기본보육활동비

목

급식·간식재료비

- 정규 보육시간 내 제공되는 주·부식 재료 구입비 및 간식비
- 영유아와 보육교직원을 위한 쌀, 보리 등의 주식과 부식 재료 구입비 및 간식비
 - 복리후생비(216목)의 '급량비'는 보육교직원의 야간근무 시 소요되는 경비로 구분
- 부모부담 아침·저녁 급식비(421목, 아침·저녁 급식비)에 대한 초과부담금

거점형 돌봄 시범기관

예산편성(예시)

(교육청) 거점형 돌봄 시범기관

토요일돌봄 급식비 5,000원×7명×50일

휴일돌봄 급식비 3,000원×7명×50일

04

수입·기술증빙 표준가이드



04 수입·지출증빙 표준가이드

공통

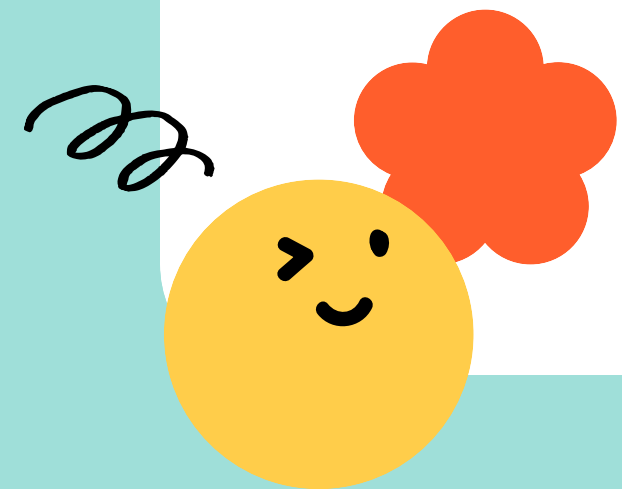
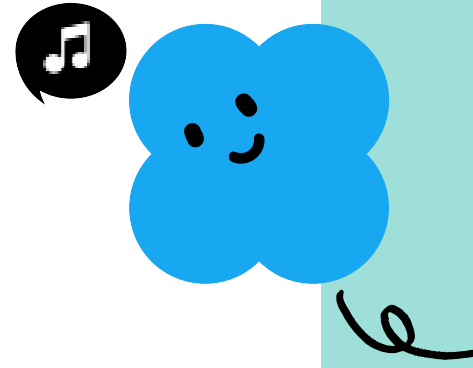
특색사업 공통서류

수입증빙

- 01 수입결의서
- 02 현금출납부
- 03 통장입금 확인증
(기관 명의 통장사본 등)

지출증빙

- 01 지출결의서
- 02 현금출납부
- 03 이체확인증+전자세금계산서
또는
카드영수증+거래내역서
클린/기관카드 영수증에 세부내역이 없는 경우



04 수입·지출증빙 표준가이드

공통

인건비 지출 증빙서류

교사 대 영유아구 비율개선

거점형 돌봄 시범기관

01 지출결의서

- 적정 세출 예산 과목으로 지출
- 시스템 출력물(K-에듀파인, 서울시 어린이집 관리 시스템)

02 계좌입금 증빙서류

- 이체확인증, 근로자 명의 통장사본
 - 통장사본은 최초 1회 급여 지출 시 첨부 또는 별도 보관
- 근로자 명의 계좌에 직접 입금

03 급여대장

- 급여, 공제액(4대보험, 세금 등) 명시
- 월별 급여 산출내역 근거자료 첨부
- 근로자에게 급여명세서 발급

04 근로계약서

- 계약기간, 근로시간, 기타 근로조건 등을 명시(예: 3세반 담임보조)
- 사업 목적에 맞는 근로내용 명시
- 사용자, 근로자 각각 1부씩 보관

05 근무상황부/출근부

- 근로수행을 증빙할 수 있는 자료

06 4대보험 신고·납부확인서

- 국민연금, 건강보험, 고용보험, 산재보험 등 가입의무대상
- 사회보험 EDI 신고 자료 등 대체 가능

07 원천징수이행상황신고서

- 소득세 및 지방소득세 신고·납부 내역
- 원천징수세액이 없는 경우 생략 가능

08 현금출납부

- 지출결의서 결재 등 지출완료 시 자동으로 생성되는 장부
- 시스템 출력물(K-에듀파인, 서울시 어린이집 관리 시스템)

※ 필요 시 채용 절차의 적정성(공개모집 등) 증빙을 위한 '채용광고문, 공고내역 등' 및 인력 운영의 적정성(자격보유 등) 증빙을 위한 '자격증 사본 등'을 확인 가능

※ 그 외 근로계약에 필요한 서류는 관련 규정(지원서, 채용신체검사서, 성범죄 경력 및 아동학대 범죄 전력 조회 회신서 등)에 따름

04 수입·지출증빙 표준가이드

공가비 지출 증빙서류 교육·돌봄 환경개선

01 지출결의서

- 적정 세출 예산 과목으로 지출
- 시스템 출력물(K-에듀파인, 서울시 어린이집 관리 시스템)

02-1 대금결제증빙 (계좌이체)

- 이체확인증, 거래처 명의 통장사본 및 사업자등록증 사본
 - 거래처 명의 계좌에 직접 입금
- 거래처에서 발행한 전자세금계산서
 - 전자세금계산서 의무발급 대상자에 대한 일반(종이)세금계산서 불인정

02-2 대금결제증빙 (카드결제)

- 카드 영수증(클린카드, 기관카드)
- 거래처 명의(사업자등록번호, 사업장 소재지 등) 확인

03 사업계획서

- 목적, 규모, 단가, 예산, 사업내역, 공정일정
- 사업 신청서로 대체 가능
 - 계획 변경 시 반드시 변경 계획 수립

04 공사계약서

- 계약기간, 계약금액, 공사내용 등 명시
- (필요 시) 청렴 서약서, 수의계약 통합서약서 등 관할청에서 지침으로 정하는 서류

05 공사견적서/내역서

- 공종별 규모, 단가 등을 알 수 있는 견적서 또는 내역서
- (필요 시) 공정거래 등 확인 가능한 타견적서

06 공사사진·자격보유 증빙

- 공사 위치, 공사 과정을 증빙하는 현장 사진(공사 전·후)
 - 사업 결과서로 대체 가능
 - (필요 시) 소방, 전기, 전기통신 등 공사면허증 사본

07 현금출납부

- 지출결의서 결재 등 지출완료 시 자동으로 생성되는 장부
- 시스템 출력물(K-에듀파인, 서울시 어린이집 관리 시스템)

※ 특색사업비 집행 시 서울시·자치구의 '교육경비보조금(유치원)' 또는 '기능보강 보조금(어린이집)'과 중복된 내역으로 집행 불가, 필요 시 관련 서류 확인 가능

04 수입·지출증빙 표준가이드

비품구입비 지출 증빙서류 교육·돌봄 환경개선

01 지출결의서

- 적정 세출 예산 과목으로 지출
- 시스템 출력물(K-에듀파인, 서울시 어린이집 관리 시스템)

02-1 대금결제증빙 (계좌이체)

- 이체확인증, 거래처 명의 통장사본 및 사업자등록증 사본
 - 거래처 명의 계좌에 직접 입금
- 거래처에서 발행한 전자세금계산서
 - 전자세금계산서 의무발급 대상자에 대한 일반(종이)세금계산서 불인정

02-2 대금결제증빙 (카드결제)

- 카드 영수증(클린카드, 기관카드)
- 거래처 명의(사업자등록번호, 사업장 소재지 등) 확인

03 사업계획서

- 목적, 규격, 단가, 예산, 구매내역, 구매일정
- 사업 신청서로 대체 가능
 - 계획 변경 시 반드시 변경 계획 수립

04 물품견적서/거래명세서

- 품목별 규격, 단가, 구매 수량 등을 알 수 있는 견적서 또는 거래명세서
- 세금계산서/카드영수증에 거래내역이 명시된 경우 생략 가능
- (필요 시) 공정거래 등 확인 가능한 타견적서

05 비품 사진

- 설치 위치, 규격 등을 증빙할 수 있는 물품 사진
- 사업 결과서로 대체 가능
- 비품관리대장 등재

06 현금출납부

- 지출결의서 결재 등 지출완료 시 자동으로 생성되는 장부
- 시스템 출력물(K-에듀파인, 서울시 어린이집 관리 시스템)

※ 비품(비소모품)의 경우 기관별 '비품관리대장(물품관리대장)'에 기록하고 관련 규정에 따라 관리(출납·보관, 검사·수, 재물조사 등)해야 함



04 수입·지출증빙 표준가이드

공통

강사수당·원고료/운영수당(컨설팅) 지출 증빙서류

유치원-어린이집 협력 네트워크

거점형 돌봄 시범기관

어린이집-초등학교 이음교육

01 지출결의서

- 적정 세출 예산 과목으로 지출
- 시스템 출력물(K-에듀파인, 서울시 어린이집 관리 시스템)

02 계좌입금 증빙서류

- 이체확인증, 강사 명의 통장사본
- 강사 명의 계좌에 직접 입금

03 강사수당 지급명세서

- 강사수당 지급대상, 지급금액, 산출 내역, 공제액을 명시

04 강사이력서(강사카드)

- 강사의 인적사항, 보유자격, 주요 경력 등
- 수당 지급, 원천징수 등을 위한 개인 정보활용동의서 첨부

05 강의계획서

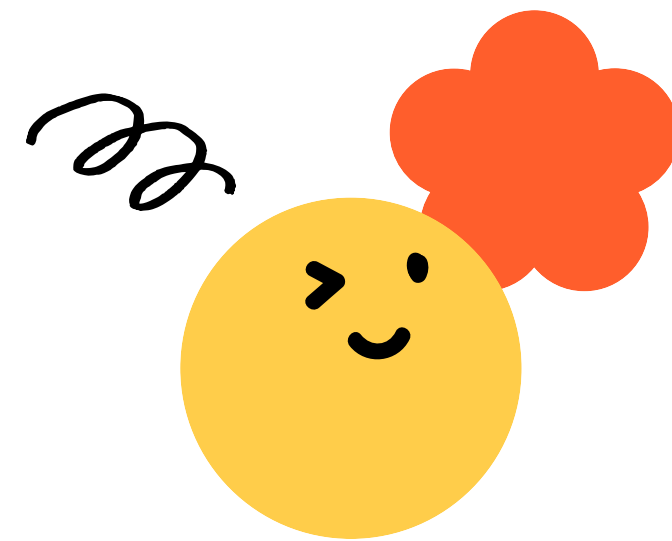
- 강의주제, 구체적인 강의일정 및 강의장소, 강의대상

06 원고(원고료 지급 시)

- 원고(A4, PPT 출력물 등) 첨부
- 강사비 외 추가로 원고료 지급 시 강사비 지급명세서에 원고료 지급 금액 및 산출내역도 포함

07 현금출납부

- 지출결의서 결재 등 지출완료 시 자동으로 생성되는 장부
- 시스템 출력물(K-에듀파인, 서울시 어린이집 관리 시스템)



※ 해당 기관의 교직원에게는 어떠한 명목으로도 수당(강사, 편집, 운영 등) 및 원고료 지급 불가

※ 사업목적에 적합한 강의·컨설팅 시 강의·컨설팅을 직접 수행한 외부강사 및 컨설팅위원에게 지급 가능하며 수당지급 시 「소득세법」 및 「지방세법」에 따른 원천징수를 해야 함

※ 유보통합 특색사업비 집행 시 강사수당 및 원고료/운영수당(컨설팅)은 유치원과 어린이집 모두 '서울시교육청 내부기준(학교회계, 사립유치원회계 지침)'에 따름

04 수입·지출증빙 표준가이드

어린이집-초등학교 이음교육

각종 운영비(교재·교구, 도서, 물품 구입, 임차료 등) 지출 증빙서류

유치원-어린이집 협력 네트워크

거점형 돌봄 시범기관

01 지출결의서

- 적정 세출 예산 과목으로 지출
- 시스템 출력물(K-에듀파인, 서울시 어린이집 관리 시스템)

02-1 대금결제증빙 (계좌이체)

- 이체확인증, 거래처 명의 통장사본 및 사업자등록증 사본
 - 거래처 명의 계좌에 직접 입금
- 거래처에서 발행한 전자세금계산서
 - 전자세금계산서 의무발급 대상자에 대한 일반(종이)세금계산서 불인정

02-2 대금결제증빙 (카드결제)

- 카드 영수증(클린카드, 기관카드)
- 거래처 명의(사업자등록번호, 사업장 소재지 등) 확인

03 물품견적서/거래명세서

- 품목별 규격, 단가, 구매 수량 등을 알 수 있는 견적서 또는 거래명세서
- 세금계산서/카드영수증에 거래내역이 명시된 경우 생략 가능
- (필요 시) 공정거래 등 확인 가능한 타견적서

04 계약서(대관료 지급 시)

- 임차대여기간, 대여장소, 사용목적, 사용대상 등을 명시한 계약서
- 지급내역에 대한 적요란 기재 또는 품의서로 대체 가능
- 반드시 정식 사업자 등록 업체와 거래
- (필요 시) 대여 장소, 행사 여부 등 증빙 가능한 사진

05 고지서 등(공공요금 지급 시)

- 전기, 도시가스, 상하수도 요금 등 공공요금 고지서
- 납부처에서 발행한 납부 영수증

06 현금출납부

- 지출결의서 결재 등 지출완료 시 자동으로 생성되는 장부
- 시스템 출력물(K-에듀파인, 서울시 어린이집 관리 시스템)

※ 비품(비소모품)의 경우 기관별 '비품관리대장(물품관리대장)'에 기록하고 관련 규정에 따라 관리(출납·보관, 검사·수, 재물조사 등)해야 함



04 수입·지출증빙 표준가이드

체험활동비 지출 증빙서류

유치원-어린이집 협력 네트워크

지역사회 연계 문화체험(박물관) 프로그램

거점형 돌봄 시범기관

어린이집-초등학교 이음교육

01 지출결의서

- 적정 세출 예산 과목으로 지출
- 시스템 출력물(K-에듀파인, 서울시 어린이집 관리 시스템)

02-1 대금결제증빙 (계좌이체)

- 이체확인증, 거래처 명의 통장사본 및 사업자 등록증 사본
 - 거래처 명의 계좌에 직접 입금
- 거래처에서 발행한 전자세금계산서
 - 전자세금계산서 의무발급 대상자에 대한 일반 (종이)세금계산서 불인정

02-2 대금결제증빙 (카드결제)

- 카드 영수증(클린카드, 기관카드)
- 거래처 명의(사업자등록번호, 사업장 소재지 등) 확인

03 견적서/거래명세서

- 체험활동비 단가, 인원 등을 알 수 있는 견적서/거래명세서
- 세금계산서 및 카드영수증에 거래내역이 명시된 경우 생략 가능

04 체험활동 계획서/결과보고서

- 활동목적, 활동내용, 일시, 장소, 참석대상 및 참석 인원, 집행단가, 소요예산 등 기재
- (필요 시) 참여 인원, 활동 여부 등 증빙가능한 사진

05 현금출납부

- 지출결의서 결재 등 지출완료 시 자동으로 생성되는 장부
- 시스템 출력물(K-에듀파인, 서울시 어린이집 관리 시스템)

※ 유치원-어린이집 협력네트워크 사업의 교직원 체험활동비(1인당 상한액 3만원 준수)
지역사회 연계 문화체험 프로그램, 거점형 돌봄 시범기관, 어린이집-초등학교 이음교육 사업의 영유아 체험활동비

04 수입·지출증빙 표준가이드

업무추진비 (협의회, 다과비) 지출 증빙서류

유치원-어린이집 협력 네트워크

거점형 돌봄 시범기관

어린이집-초등학교 이음교육

01 지출결의서

- 적정 세출 예산 과목으로 지출
- 시스템 출력물(K-에듀파인, 서울시 어린이집 관리 시스템)

02 카드 결제 증빙서류

- 카드 영수증(클린카드, 기관카드)
- 거래처 명의(사업자등록번호, 사업장 소재지 등) 확인

03 계획서/결과보고서

(협의회, 회의, 간담회 등)

- 집행목적, 사용용도, 일시, 장소, 집행대상 및 참석인원, 집행단가, 소요예산 등 기재
- 구체적인 내용을 명시한 품의서로 대체 가능
- (건당 50만원 이상 집행시) 주된 상대방의 소속 또는 주소 및 성명 기재한 참석자 명단 첨부

04 현금출납부

- 지출결의서 결재 등 지출완료 시 자동으로 생성되는 장부
- 시스템 출력물(K-에듀파인, 서울시 어린이집 관리 시스템)

※ 유보통합 특색사업비 집행 시 업무추진비는 유치원과 어린이집 모두 유보통합 특색사업 지원계획에 따라, 1인당 3만원을 초과하여 집행 불가

✓ 업무추진비 집행 시 유의사항

- 개인카드 결제 및 현금 지출 원칙적 금지
- 협의회비 및 간식비 포함하여 1일 1거래처 1회 지출
- 기프트콘, 충전권 등으로 집행 불가
- 동일 목적·대상에 대한 업무추진비 중복집행 금지

- 통상적 업무추진과 관련이 적은 시간과 장소에서는 사용 불가
 - 시간: 심야(23시~다음날 6시)와 토요일 및 공휴일
 - 장소: 근무지와 무관한 지역, 주류판매를 주목적으로 하는 업종 등



“Q&A”

감사합니다

